

# ТЕХНИЧЕСКИЙ ПАСПОРТ

**Ақтөбе облысы,  
Мұғалжар ауданы, Ақкемер а.о.,  
Жарық а., А.Байтұрсынұлы көш., 3 ғим.**

**МЕКТЕП**

**ШКОЛА**

**Актюбинская область,  
Мугалжарский район, с.о. Аккемерский,  
с.Жарык, ул.А.Байтұрсынұлы, зд.3**

примеч 143

«Азаматтарға арналған үкімет» мемлекеттік корпорациясы  
коммерциялық емес акционерлік қоғамының Ақтөбе  
облысы бойынша филиалы – Жер кадастры және  
жылжымайтын мүлікті техникалық тексеру  
департаментінің Мұғалжар аудандық бөлімшесі



Мұғалжарское районное отделение Департамента  
земельного кадастра и технического обследования  
недвижимости – филиал некоммерческого  
акционерного общества «Государственная  
корпорация «Правительство для граждан» по  
Актыбинской области

Тіркелетін жылжымайтын мүлік объектісіне  
(көппәтерлі тұрғын үйлер, офистар, өндірістік, сауда объектілері және т.б.)  
**ТЕХНИКАЛЫҚ ПАСПОРТ (Н-2) / ТЕХНИЧЕСКИЙ ПАСПОРТ (Ф-2)**  
на регистрируемые объекты недвижимости  
(многоквартирные жилые дома, офисы, промышленные, торговые объекты и т.п.)

1. Облысы	Ақтөбе облысы
Область	Актыбинская область
2. Ауданы	Мұғалжар ауд., Ақкемер а.о.
Район	р-н Мұғалжарский, с.о. АККЕМЕРСКИЙ
3. Қала (кенті, елді мекені)	Жарық а.
Город (поселок, населенный пункт)	с. ЖАРЫК
4. Қаладағы аудан	
Район в городе	
5. Мекен-жайы	Ахмет Байтұрсынұлы көш., 3 ғим.
Адрес	ул. Ахмет Байтұрсынұлы, зд. 3
6. Кадастрлық нөмір	
Кадастровый номер	02:027:012:334:1
7. Түгендеу нөмір	
Инвентарный номер	3039
8. Мақсат арналуы(жоспар бойынша литер)	Мектеп(А)
Целевое назначение (литер по плану)	Школа(А)
9. Қордың санаты	тұрғын емес
Категория фонда	нежилой

(нежилой/жилой, если вторичный объект расположен в многоквартирном жилом доме, необходимо указать "ВО в составе МЖД")

**ЖАЛПЫ МӘЛІМЕТТЕР / ОБЩИЕ СВЕДЕНИЯ**

1. Сериясы, жобаның түрі	-	8. Тұрғын емес үй-жайдың ауданы	
Серия, тип проекта		Площадь нежилых пом-ий	
2. Қабат саны	1	9. Пәтер саны	
Число этажей		Число квартир	
3. Құрылыс ауданы	792,3	10. Үй-жайлар, бөлмелер саны	21
Площадь застройки		Число помещений, комнат	
4. Ғимараттың ауқымы	2377	11. Қабырға материалы	ракушеблоки, обложенные кирпичом
Объем здания		Материал стен	
5. Жалпы алаңы	677,9	12. Салынған жылы	2006
Общая площадь		Год постройки	
6. Балконның, лоджияның және т.б. алаңы		13. Табиғи тозу	10
Площадь балкона, лоджии ж.б.		Физический износ	
7. Тұрғын ауданы			
Жилая площадь			

реестровый № заказ 002108885770

Паспорт  
Паспорт составлен

03.05.2017

ж. жасалған  
г.

Бөлімше басшысы  
Руководитель отделения (қолы / подпись)

Мейірман С. Қ.

М.О.  
М.П.

**АУДАНДАРДЫҢ ОРНАЛАСУЫ / РАСПРЕДЕЛЕНИЕ ПЛОЩАДИ**

№	Тұрғын пәтерлер саны / 01 Количество квартир	Тұрғын бөлмелер саны / Количество жилых помещений	Жалпы аудан, м2 / Общая площадь, м2	Тұрғын аудан, м2 / Жилая площадь, м2	Жеке пәтерлерде / В отдельных квартирах	Коридор типті жайларда / В помещениях	Жатақана-ларда / В общежитиях	Қонақ үйлерде / В гостиницах	Аудандардың жалпы санынан / Из общего числа площади					Бөлме саны бойынша пәтерлердің орналасуы / Распределение квартир по числу комнат						
									Мансардаларда а / в мансардах	Жергілерде / в подвалах	Локольды қабаттарда / в подэтажах	Барактарда / в бараках	1 бөлмелі / 1-комнатные	2 бөлмелі / 2-комнатные	3 бөлмелі / 3-комнатные	4 бөлмелі / 4-комнатные	5 бөлмелі / 5-комнатные			
01																				
02																				
03																				
04																				

**ТҰРҒЫН ЕМЕС ЖАЙЛАР / НЕЖИЛЫЕ ПОМЕЩЕНИЯ**

Аудан/ Площадь	Тұрғын емес жайлардағы аудандық / Жилые площадь в нежилых помещениях		3 Сауалы/ Торғая	4 Өнеркәсіп-өндірістік ғимараттар және құрылыстар / Промышленно- производственных зданий и сооружений	5 Қоймалық / Складская	6 Тұрмыстық қызмет көрсету / Бытового обслуживания	7 Ғаражар / Ғаражи	8 Бақару, ғылыми, банктік, мекемелер және т.б. / Орга- низаций и учреждений управления, научных, бан- ковских, общественных и т. д.	9 Қоғамдық тамақ / Общественного питания	10 Білім мекемелері / Учреждений образования	11 Транспорттық ғимараттар және құрылыстар/ Транспортных зданий и сооружений	12 Емдеуге арналған, денсаулық сақтау/ Эксплуатация, лечебного назначения	13 Дене мәдениеті және спорт/ Физкультуры и спорт	14 Мәдениет және өнер мекемелері/ Учреждения культуры и спорта	15 Инженерлік желілер құрылысы/ Сооружения инженерных сетей	16 Бақа/ Прочие	17 Барлығы/ Всего	
	Негізгі / Основная	Көмекші / Вспомогательная																
					11,4				69,4	291,8		12,5				251,7	677,9	

**НЕГІЗГІ ҚҰРЫЛЫСТЫҢ КОНСТРУКТИВТІК ЭЛЕМЕНТТЕРІНІҢ ТЕХНИКАЛЫҚ СИПАТТАМАСЫ**  
**ТЕХНИЧЕСКОЕ ОПИСАНИЕ КОНСТРУКТИВНЫХ ЭЛЕМЕНТОВ ОСНОВНОГО СТРОЕНИЯ**

№	Конструктивтік элементтердің атауы Наименование конструктивных элементов	Конструктивтік элементтердің сипаттамасы (материал, өрленуі және т.б.) Описание конструктивных элементов (материал, отделка и т.д.)	Техникалық жағдайы (отыруы, шіруі, жарылуы және т.б.) Техническое состояние (осадка, гниль, трещины и т.д.)	Тозу % Износ %	Ағымдағы өзгерістер / Текущие изменения	
1	2	3	4	5	6	
<b>А - Школа</b>						
1	Іргетасы Фундамент	бетонды - ленталы бетонно-ленточный	Жақсы Хорошее	10		
2	а) ішкі және сыртқы тұрақты қабырғалары наружные и внутренние капитальные стены	Кірішпен қапталған қабыршақты блоктар ракушеблоки, обложенные кирпичом	Жақсы Хорошее	10		
	б) ара қабырға перегородки	Силикатты кіріш силикатный кирпич	Жақсы Хорошее	10		
3	Аражабын Перекрытия	шатырлық чердачное	ағаш дерево	Жақсы Хорошее		
		қабатаралық междуэтажное				
4	шатыр кровля	профилді тақта профлист	Жақсы Хорошее	10		
5	Еден Полы	1-ші қабаттың 1-го этажа	кафель кафель	Жақсы Хорошее	10	
		келесі қабаттардың последующих этажей				
6	Ойықтар Проемы	терезелер окна	пластик пластик	Жақсы Хорошее	10	
		есіктер двери	қималы филенчатые	Жақсы Хорошее	10	
7	Өрлеу жұмыстары Отделочные работы	ішкі внутренние	сырлау ,ақтау штукатурка,побелка	Жақсы Хорошее	10	
		сыртқы наружные	тігістерді сөгу расшивка швов	Жақсы Хорошее	10	
8	Ыстық су мен қамтамастандырылған Горячее водоснабжение					
9	Су құбыры / Водопровод					
10	Канализация / Канализация					
11	Электрмен жарықтандыру Электроосвещение	иә / да	Жақсы Хорошее	10		
12	Жылу Отопление	пешті / печное				
13		газ пешті / печное газовое				
14		ЖЭО-нан / от ТЭЦ	иә / да	Жақсы Хорошее	10	
15		АГВ-дан / от АГВ				
16		жеке жылу қондырғылнан от индивидуальной отопительной установки	газбен на газе			
17			қатты отын мен на твердом топливе			
18		аудандық қазандығынан от районной котельной	газбен на газе			
19	қатты отын мен на твердом топливе					
20	Басқа жұмыстар / Разные работы	басқа прочее	Жақсы Хорошее	10		

Техникалық паспортқа қоса берілетін құжаттардың тізбесі  
 Перечень документов, прилагаемых к техническому паспорту:

- Қабаттық жоспарлар  
Позтажные планы \_\_\_\_\_ 1
- Қабаттық жоспарларға экспликация  
Экспликация к позтажным планам \_\_\_\_\_ 1
- Ерекше белгілері  
Особые отметки \_\_\_\_\_

**ЖЕР УЧАСКЕСІНІҢ ЭКСПЛИКАЦИЯСЫ, М2  
ЭКСПЛИКАЦИЯ ЗЕМЕЛЬНОГО УЧАСТКА, М2**

Жер бағытын өзгертетін құжаттар бойынша / По земельным документам	Шыңдығында пайдаланғаны бойынша / По фактическому использованию	Салынған аудан, м2 / Застроенная площадь, м2		Салынбаған аудан / Незастроенная площадь													
		Барлығы / всего	негізгі құрылыс астында / под основными строениями	Бақса да салулар мен құрылыс астында / под прочими постройками и сооружениями	асфальт жабулар / асфальтовые покрытия	Бақса да алмаст / прочие замощения	топырақ / грунт	Барлығы / всего	Спорттық / спортивные площадки	Бағалардың / детские	шаруашылық / хозяйственные	Барлығы / всего	ағашты көгал / газон с деревьями	жемісті бақ / плодовый сад	көгал, тұл / есетін климба / газоны, престои	оңын ішінде / в том числе	Бақша / огорода
1	2	3	4	5	6	7	8	9	10	11	12	13	14	15	16	17	18
5650 кв.м.	5650 кв.м.	5650.0	849.0				4801	0	0			0					

**Негізгі және қызметтік құрылыстардың, суық жалғай салынғандардың, подвалдардың, аула құрылыстарының, жолдардың тағайындауы мен сипаттамасы / Назначение и характеристика основных и служебных строений, холодных пристроек, подвалов, дворовых сооружений, замощений**

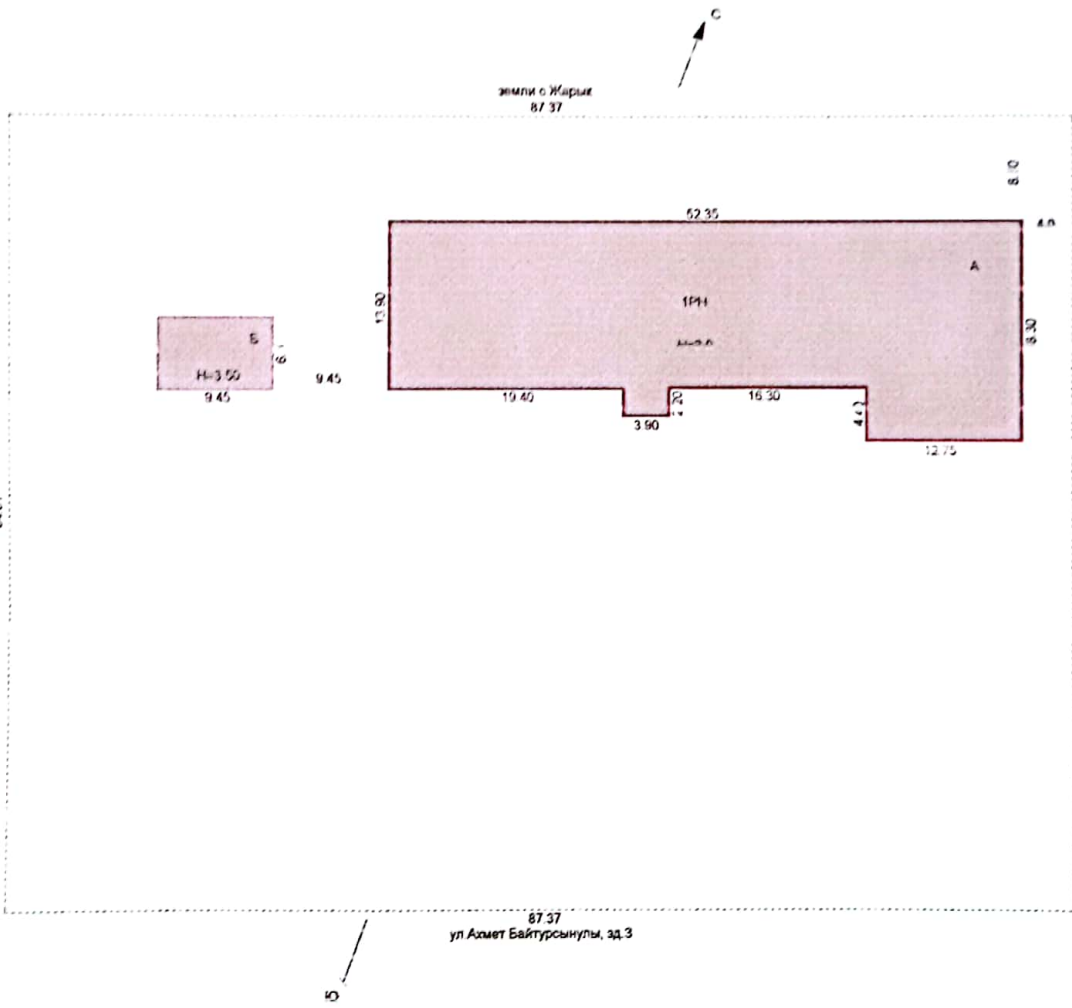
Жоспар бойынша литер / Литер по плану	Тағайындау / Назначение	Ауданы, м2 / Площадь, м2	Көлемі, м3 / Объем, м3	Тозу / Износ, %	Конструктивтік элементтердің сипаттамасы / Описание конструктивных элементов												
					іргетас / фундамент	қабырғалар және қақпалар / стены и перегородки	жабылулар / перекрытия	тебе жабындысы / кровля	ойықтар / проемы								
1	2	3	4	5	6	7	8	9	10	11							
A	Мектеп Школа	792,3	2377	10	бетонды - ленталы бетонно-ленточный	Кірішпен қапталған қабыршақты блоктар ракушечники, обложенные кирпичом	ағаш дерево	профилді такта профлист	кафель кафель	пластик пластик							
	<b>Итого:</b>	<b>792,3</b>	<b>2377</b>														

Орындаған маман Дайраш Е.  
Выполнил специалист (Т.А.Ә., қолы / Ф.И.О., подпись)

Бөлімше басшысы Мейрман С. К.  
Руководитель отделения (Т.А.Ә., қолы / Ф.И.О., подпись)

03.05.2017 ж. жағдайына құрастырылған

рестровый № заказ 0021088885770



№ п/п	Атырыс қаласы Сайыпхан Бағытқалиев атындағы муниципалитет	Дүңкерем №
№ п/п	Жаңақала ауданы филиалы	№ п/п
№ п/п	А.А.Е	3039
№ п/п	ул. А.Е Байтурсуновы, зд. 3	1:500
Негізгі ата	Специалды	С.С.С.
Қосымша ата	Спец. төзедек	Дайра Е.С.
2017г.		

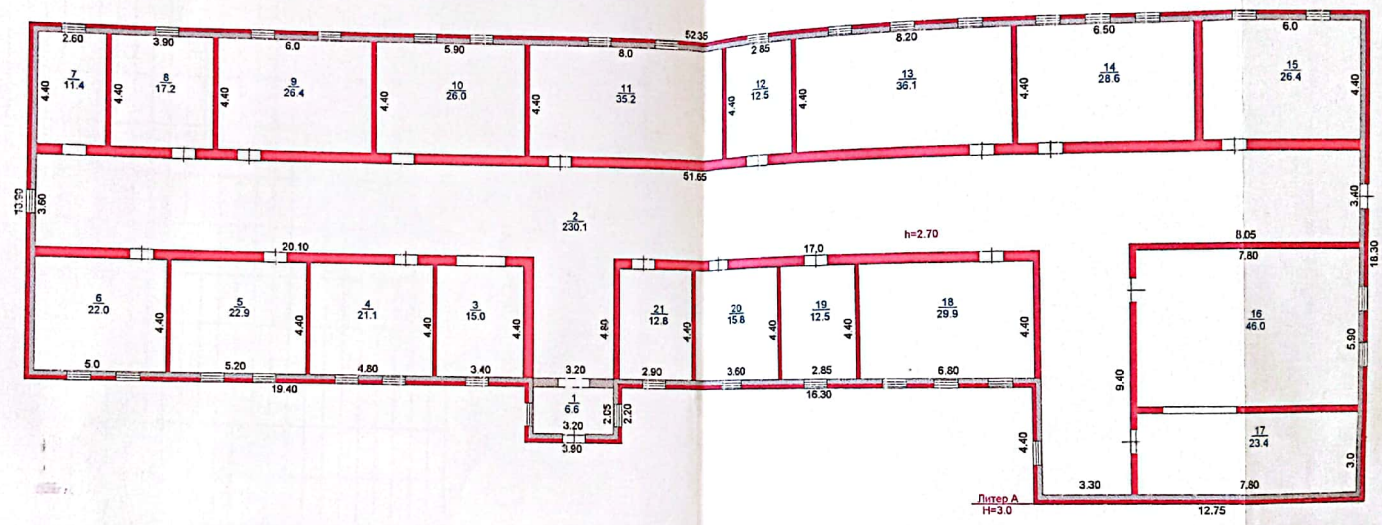
**ЖЫЛЖЫМАЙТЫН МУЛК ОБЪЕКТИСІ ЖОСПАРЫНА ЭКСПЛИКАЦИЯ (к Ф-2)  
ЭКСПЛИКАЦИЯ К ПЛАНУ ОБЪЕКТА НЕДВИЖИМОГО ИМУЩЕСТВА (к Ф-2)**

1	2	3	4	5	6	7	8	9	10	11	12	13	14	15	16	17	18	19	20	21	22	23	24	25	26	27		
Жаңылу уақыты / Дата записи	Коспаз болыпша литер / Литер по плану	Кабатыр / Этажи	Үйін, пәтердің нөмірі / Номер помещения, квартиры	Үйін, пәтердің боліктерінің нөмірі / Номер помещения, квартиры	Үйін, пәтердің боліктерінің пайдалануының белгілеуі / Назначение частей помещения, квартиры	Жалпы / Общая	Лайылаы / Пользная	Тұрғын / Жилая	Тұрғын емес / Нежилая	Бөлек пәтерлерде / В отдельных квартирах	Жатақханаларда / В общежитиях	Конак үйлерде / В гостиницах	Сауалық / Торговая	Өнерсіздік - өндірістік жайлар мен фирмалар / Промыш-производ. здания и сооружения	Коймақ / Складская	Халыққа бйлім беру мекемелері / Учреждений народного образования	Тұрмыстық қызмет көрсету кәсіпорындары / Предприятия бытового обслуживания	Басқару ұйымдар мен мекемелер / Организация и учреждения	Көпмадық тамақтанушы кәсіпорындары / Предприятия общественного питания	Денсаулық сақтау, емдеу / лечебного назначения	Дене шынықтыру, спорттық / физкультурно - спортивная	Дене шынықтыру және өнерлік мекемелер / Учреждений культуры и искусства	Көліктік жайлар мен фирмалар / Транспортных зданий и сооружений	Инженерлік желілер құрылысы / Сооружений инженерных сетей	Таражаз / Таражи	Басқалар / Прочие		
03.05.17	A	1			Үйін, пәтердің боліктерінің пайдалануының белгілеуі / Назначение частей помещения, квартиры	6,6																						
					1 коридор	230,1																					6,6	
					2 коридор	15,0																						230,1
					3 раздельная	21,1																						15,0
					4 класс	22,9																						
					5 класс	22,0																						
					6 класс	11,4																						
					7 склад	17,2																						
					8 библиотека	26,4																						
					9 класс	26,0																						
					10 класс	35,2																						
					11 класс	12,5																						
					12 медпункт	36,1															12,5							
					13 класс	28,6																						
					14 класс	26,4																						
					15 класс	46,0																						
					16 столовая	23,4																						
					17 кухня	29,9																						
					18 класс	12,5																						
					19 кабинет	15,8																						
					20 кабинет	12,8																						
					21 кабинет	677,9																						
					Итого по этажу:		11,4	291,8																				251,7
					Итого:	677,9	11,4	291,8											41,1	69,4	12,5							251,7

Орындаған маман  
Выполнил специалист  
03.05.2017

Бөлімше басшысы  
Руководитель отделения  
Мейірман С. К.





ИЗДАНИЕ	№	ДАТА
ПРОЕКТ	№	ДАТА
ИСПОЛНИТЕЛЬ	№	ДАТА
ПРОЕКТАНТ	№	ДАТА
03.05		
2017г.		



Тіркелетін жылжымайтын мүлік объектісіне  
 (көппәтерлі тұрғын үйлер, офистар, өндірістік, сауда объектілері және т.б.)  
**ТЕХНИКАЛЫҚ ПАСПОРТ (Н-2) / ТЕХНИЧЕСКИЙ ПАСПОРТ (Ф-2)**  
 на регистрируемые объекты недвижимости  
 (многоквартирные жилые дома, офисы, промышленные, торговые объекты и т.п.)

1. Облысы Область	Ақтөбе облысы Актыбинская область
2. Ауданы Район	Мұғалжар ауд., Ақкемер а.о. р-н Мугалжарский, с.о. АККЕМЕРСКИЙ
3. Қала (кенті, елді мекені) Город (поселок, населенный пункт)	Жарық а. с. ЖАРЫК
4. Қаладағы аудан Район в городе	
5. Мекен-жайы Адрес	Ахмет Байтұрсынұлы көш., 3 ғим. ул. Ахмет Байтұрсынұлы, зд. 3
6. Кадастрлық нөмір Кадастровый номер	02:027:012:334:2
7. Түгендеу нөмір Инвентарный номер	3039
8. Мақсат арналуы(жоспар бойынша литер) Целевое назначение (литер по плану)	қазандық(Б) котельная(Б) тұрғын емес нежилой
9. Қордың санаты Категория фонда	

(нежилой/жилой, если вторичный объект расположен в многоквартирном жилом доме,  
необходимо указать "ВО в составе МЖД")

**ЖАЛПЫ МӘЛІМЕТТЕР / ОБЩИЕ СВЕДЕНИЯ**

1. Сериясы, жобаның түрі Серия, тип проекта	-	8. Тұрғын емес үй-жайдың ауданы Площадь нежилых пом-ий	-
2. Қабат саны Число этажей	1	9. Пәтер саны Число квартир	-
3. Құрылыс ауданы Площадь застройки	56,7	10. Үй-жайлар, бөлмелер саны Число помещений, комнат	2
4. Ғимараттың ауқымы Объем здания	198	11. Қабырға материалы Материал стен	қабыршақты блоктар ракушеблок
5. Жалпы алаңы Общая площадь	41,9	12. Салынған жылы Год постройки	2006
6. Балконның, лоджияның және т.б. алаңы Площадь балкона, лоджии ж.б.		13. Табиғи тозу Физический износ	10
7. Тұрғын ауданы Жилая площадь			

реестровый № заказ 002108885770

Паспорт  
Паспорт составлен

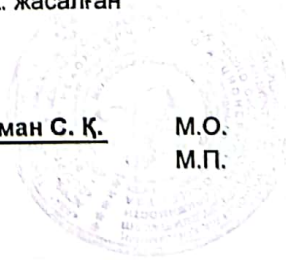
03.05.2017

ж. жасалған  
г.

Бөлімше басшысы  
Руководитель отделения (қолы / подпись)

Мейірман С. Қ.

М.О.  
М.П.



**АУДАНДАРДЫҢ ОРНАЛАСУЫ / РАСПРЕДЕЛЕНИЕ ПЛОЩАДИ**

№	Жеке пәтерлерде / В отдельных квартирах	Коридор типті жайларда / В помещениях	Жатакана-ларда / В общежи-тиях	Қонақ үйлерде/ В гостиницах	Аудандардың жалпы санынан / Из общего числа площади				Бөлме саны бойынша пәтерлердің орналасуы/ Распределение квартир по числу комнат											
					Мансардаларда / в мансардах	Жергіліктілерде / в подвалах	Қабаттарда / в пок.этажах	Барактарда / в бараках	1 бөлмелі / 1-комнатные	2 бөлмелі / 2-комнатные	3 бөлмелі / 3-комнатные	4 бөлмелі / 4-комнатные	5 бөлмелі / 5-комнатные							
01	Тұрғын пәтерлер саны / Количество квартир																			
02	Тұрғын бөлмелер саны / Количество жилых помещений																			
03	Жалпы аудан, м2 / Общая площадь, м2																			
04	Тұрғын аудан, м2 / Жилая площадь, м2																			

**ТҰРҒЫН ЕМЕС ЖАЙЛАР / НЕЖИЛЫЕ ПОМЕЩЕНИЯ**

Аудан/ Площадь	1	2	3	4	5	6	7	8	9	10	11	12	13	14	15	16	17			
Негізгі / Основная		Тұрғын емес жайлардағы аудан / Жилая площадь в нежилых помещениях	Саудалық Торпақ	Өнеркәсіп-өндірістік ғимараттар және құрылыстар / Промышленно- производственных зданий и сооружений	Қоймалық / Складская	Тұрмыстық қызмет көрсету / Бытового обслуживания	Ғарактар / Ғараки	Басқару, ғылыми, банктік, қоғамдық ұйымдар мен мекемелер және т.б. / Орга- низаций и учреждений управления, научных, бан- ковских, общественных и т. д.	Қоғамдық тамақ / Общественного питания	Білім мекемелері / Учреждений образования	Транспорттық ғимараттар және құрылыстар / Транспортных зданий и сооружений	Емделуге арналған, денсаулық сақтау/ Здравоохранения, лечебного назначения	Ленне мәдениеті және спорт / Физкультуры и спорт	Мәдениет және өнер мекемелері Учреждений культуры и спорта	Инженерлік желілер құрылысы Сооружений инженерных сетей	Басқалық / Прочие	Барлығы / Всего	28,6	41,9	
Компексі / Вспомогательная					13,3															

**НЕПЗП ҚҰРЫЛЫСТЫҢ КОНСТРУКТИВТІК ЭЛЕМЕНТТЕРІНІҢ ТЕХНИКАЛЫҚ СИПАТТАМАСЫ**  
**ТЕХНИЧЕСКОЕ ОПИСАНИЕ КОНСТРУКТИВНЫХ ЭЛЕМЕНТОВ ОСНОВНОГО СТРОЕНИЯ**

№	Конструктивтік элементтердің атауы Наименование конструктивных элементов	Конструктивтік элементтердің сипаттамасы (материал, өрленуі және т.б.) Описание конструктивных элементов (материал, отделка и т.д.)	Техникалық жағдайы (отыруы, шруі, жарылуы және т.б.) Техническое состояние (осадка, гниль, трещины и т.д.)	Тозу % Износ %	Ағымдағы өзгерістер / Текущие изменения
1	2	3	4	5	6
<b>Б - котельная</b>					
1	Іргетасы Фундамент	бетонды - ленталы бетонно-ленточный	Жақсы Хорошее	10	
2	а) ішкі және сыртқы тұрақты қабырғалары наружные и внутренние капитальные стены	қабыршақты блоктар ракушеблок	Жақсы Хорошее	10	
	б) ара қабырға перегородки	қабыршақты блоктар ракушеблок	Жақсы Хорошее	10	
3	Аражабын Перекрытия	шатырлық чердачное	т/б плиталар ж/б плиты	Жақсы Хорошее	10
		қабатаралық междуэтажное			
4	шатыр крыля	жұмсақ мягкая	Жақсы Хорошее	10	
5	Еден Полы	1-ші қабаттың 1-го этажа	бетон бетон	Жақсы Хорошее	10
		келесі қабаттардың последующих этажей			
6	Ойықтар Проемы	терезелер окна	пластик пластик	Жақсы Хорошее	10
		есіктер двери	металды металлические	Жақсы Хорошее	10
7	Өрлеу жұмыстары Отделочные работы	ішкі внутренние	сырлау ,ақтау штукатурка,побелка	Жақсы Хорошее	10
		сыртқы наружные	сырлау ,ақтау штукатурка,побелка	Жақсы Хорошее	10
8	Ыстық су мен қамтамасыздандырылған Горячее водоснабжение				
9	Су құбыры / Водопровод				
10	Канализация / Канализация				
11	Электрмен жарықтандыру Электроосвещение	иә / да	Жақсы Хорошее	10	
12	Жылу Отопление	пешлі / печное			
13		газ пешлі / печное газовое			
14		ЖЭО-нан / от ТЭЦ	иә / да	Жақсы Хорошее	10
15		АГВ-дан / от АГВ			
16		жеке жылу қондырғылнан от индивидуальной отопительной установки	газбен на газе		
17	қатты отын мен на твердом топливе				
18	аудандық қазандығынан от районной котельной	газбен на газе			
19		қатты отын мен на твердом топливе			
20	Басқа жұмыстар / Разные работы	басқа прочее	Жақсы Хорошее	10	

Техникалық паспортқа қоса берілетін құжаттардың тізбесі  
 Перечень документов, прилагаемых к техническому паспорту:

- Қабаттық жоспарлар  
Позатжные планы \_\_\_\_\_ 1
- Қабаттық жоспарларға экспликация  
Экспликация к позатжным планам \_\_\_\_\_ 1
- Ерекше белгілері  
Особые отметки \_\_\_\_\_

**ЖЕР УЧАСКЕСІНІҢ ЭКСПЛИКАЦИЯСЫ, М2  
ЭКСПЛИКАЦИЯ ЗЕМЕЛЬНОГО УЧАСТКА, М2**

Жер бағытын өзгертетін құжаттар бойынша / По земельным документам	Салынған аудан, м2 / Застроенная площадь, м2				Салынбаған аудан / Незастроенная площадь												
	Барлығы / всего	негізгі құрылыс астында / под основными строениями	Бақша да салулар мен құрылыс астында / под прочими постройками и сооружениями	асфальт жабулар / асфальтовое покрытие	Бақша да аласт. / прочне замощения	топырақ / грунт	Барлығы / всего	Спорттық / спортивные	Бағалардың / детские	Жабдықталған аудандар / оборудованные площадки	Барлығы / всего	ағашты көгал аған / газон с дүрбьями	жемісті бақ / плодovый сад	көгал аған, гүл өсетін климба / газоны,	оңын ішінде / в том числе	Бақша / огород	Бақша / прочне
1	2	3	4	5	6	7	8	9	10	11	12	13	14	15	16	17	18

**Негізгі және қызметтік құрылыстардың, суық жалғай салынғандардың, подвалдардың, аула құрылыстарының, жолдардың тағайындау мен сипаттамасы / Назначение и характеристика основных и служебных строений, холодных пристроек, подвалов, дворовых сооружений, замощений**

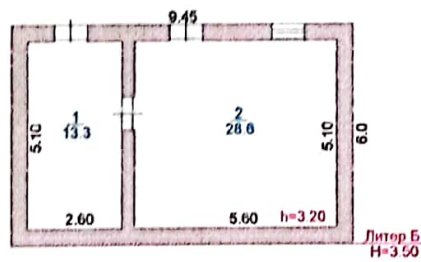
Жоспар бойынша литер / Литер по плану	Тағайындау / Назначение	Ауданы, м2 / Площадь, м2	Көлемі, м3 / Объем, м3	Тозу / Износ, %	Конструктивтік элементтердің сипаттамасы / Описание конструктивных элементов												
					іргетас / фундамент	қабырғалар және қақпалар / стены и перегородки	жабылғулар / перекрытия	тебе жабындысы / кровля	едендер / полы	ойықтар / проемы							
1	2	3	4	5	6	7	8	9	10	11							
Б	қазандық котельная	56,7	198	10	бетонды - ленталы бетонно-ленточный	қабыршақты блоктар ракушечник	т/б плиталар ж/б плиты	жұмсақ мягкая	бетон бетон	пластик пластик							
	<b>Итого:</b>	<b>56,7</b>	<b>198</b>														

Орындаған маман Дайраш Е.  
Выполнил специалист (Т.А.Ә., қолы / ФИ.О., подпись)

Бөлімше басшысы Мейірман С. Қ.  
Руководитель отделения (А.Ә., қолы / ФИ.О., подпись)

03.05.2017 ж. жағдайына құрастырылған

ресстровый № заказ 002108885770



№ ДУ	Астана қаласы Батыс ауданының әкімі аппараты		Түпталық №
№ ҚС	Жергілікті атқарушы орган		№ 3039
Қазақстан Республикасының Әкімі	Батыс ауданы әкімі		1:200
Қазақстан Республикасының Әкімінің	А. Байтұрсынұлы, БД-3		
Қазақстан Республикасының Әкімінің	Мамандығы	Ә.Б.М. Ә.А.Т.	Қолы
03.05.2017г.	Спец. төлдірген	Дайран Е.С.	<i>[Signature]</i>

**ЖЫЛЖЫМАЙТЫН МУЛІК ОБЪЕКТІСІ ЖОСПАРЫНА ЭКСПЛИКАЦИЯ (к Ф-2)  
 ЭКСПЛИКАЦИЯ К ПЛАНУ ОБЪЕКТА НЕДВИЖИМОГО ИМУЩЕСТВА (к Ф-2)**

		Площадь по внутреннему обмеру (см. м.), в том числе																										
1	2	3	4	5	6	7	8	9	10	11	12	13	14	15	16	17	18	19	20	21	22	23	24	25	26	27		
Жылы уакыты / Дата записи	Жоспар бойынша литері / Литер по плану	Кабатар / Этаж	Үлгі, пәтердің нөмірі / Номер помещения, квартиры	Үлгі, пәтердің нөмірі / Номер помещения, квартиры	Үлгі, пәтердің нөмірі / Назначение	Жалпы / Общая	Пайдалы / Полезная	Түрғын / Жилая	Түрғын емес / Нежилая	Бөлек пәтерлерде / В отдельных квартирах	Жатақхана пәтерлерде / В общежитиях	Конак үйлерде / В гостиницах	Сауалық / Торговая	Өнеркәсіптік - өндірістік жайлар мен гимназиялар / Производ., зданий и сооружений	Койнақ / Складская	Халыққа білім беру мекемелері / Учреждений народного образования	Тұрмыстық қызмет көрсету кәсіпорындары / Предприятия бытового обслуживания	Банкару / Банковские учреждения, кредитно-финансовые учреждения, страховые, пенсионные и т.п.	Қоғамдық тамақтанушы кәсіпорындары / Предприятия общественного питания	Денсаулық сақтау, емделу, емделушілердің қарама-қарсылауы / Учреждения здравоохранения, лечебного назначения	Дене шынықтыру, спорттық / Физкультурно - спортивная	Дене шынықтыру және өнерлік мекемелер / Учреждения культуры и искусства	Көпшілік жайлар мен гимназиялар / Копиящие здания и спортзалы	Инженерлік желілер құрылысы / Сооружения инженерных сетей	Тарихи / Исторический	Басқалар / Прочие		
						13,3																						
			1	склад		28,6																						
			2	котельная		41,9																						
				Итого по этажу:																								
				Итого:		41,9																						

Орындаған маман  
 Выполнил специалист  
 03.05.2017

Дайраш Е.

Бөлімше басшысы  
 Руководитель отделения

Мейірман С.К.